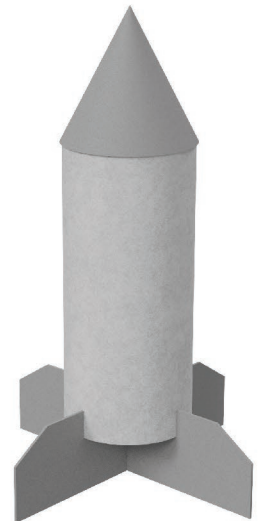
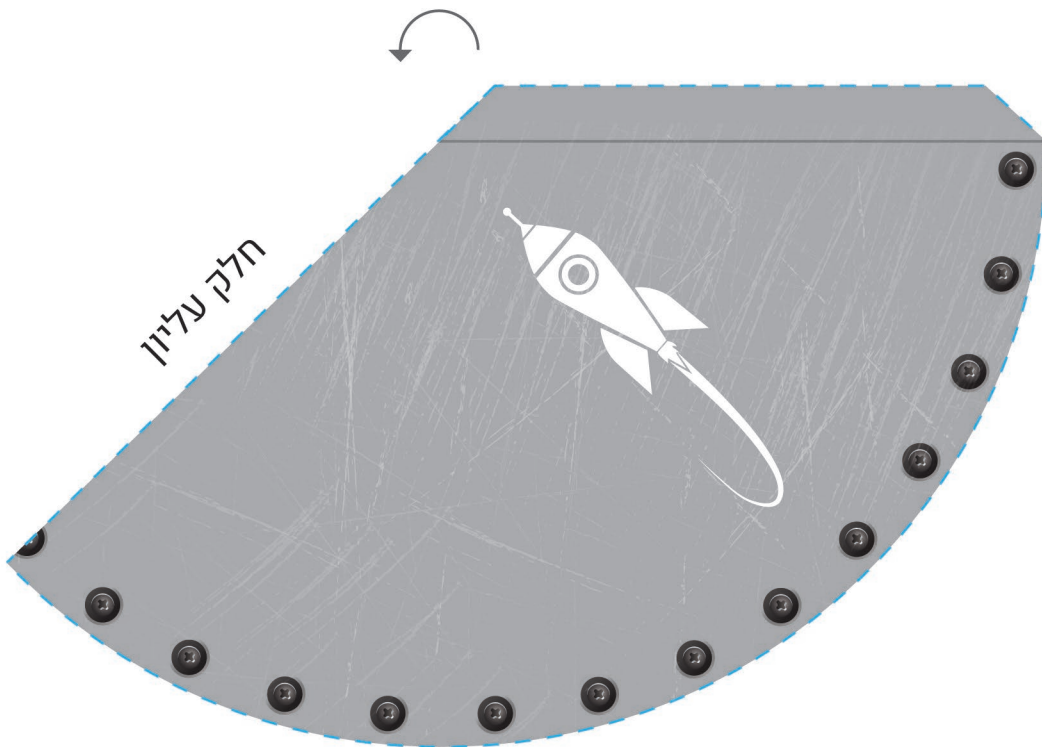
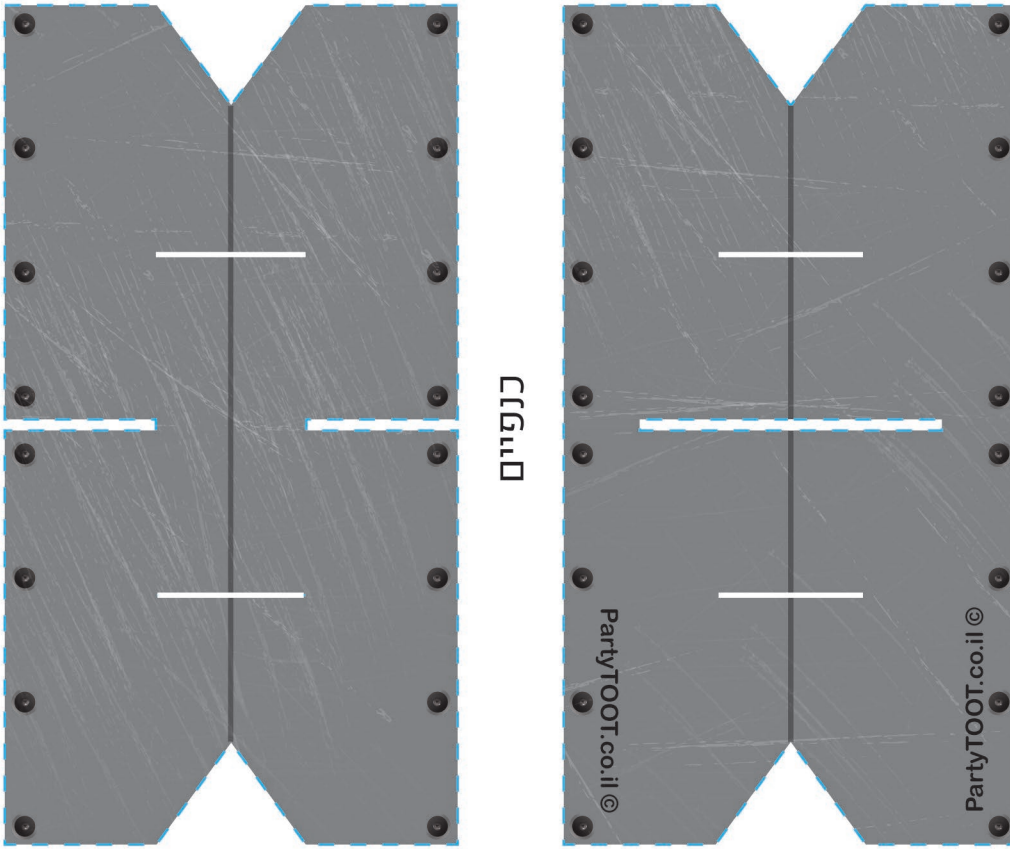
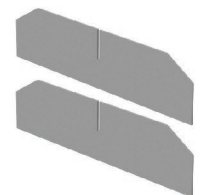




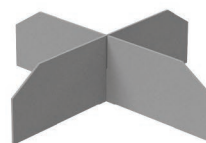
טיל להרכבה עצמית



1. גיזרו וקפלו את זוג הכנפיים בהתאם לקווים



2. שלבו את זוג הכנפיים אחת בשנייה



3. השחילו גליל נייר טואלט לתוך החריצים המתאימים בכנפיים



4. גלגלו לצורת חרוט את חלקו העליון של הטיל והדביקו בסרט הדבקה

